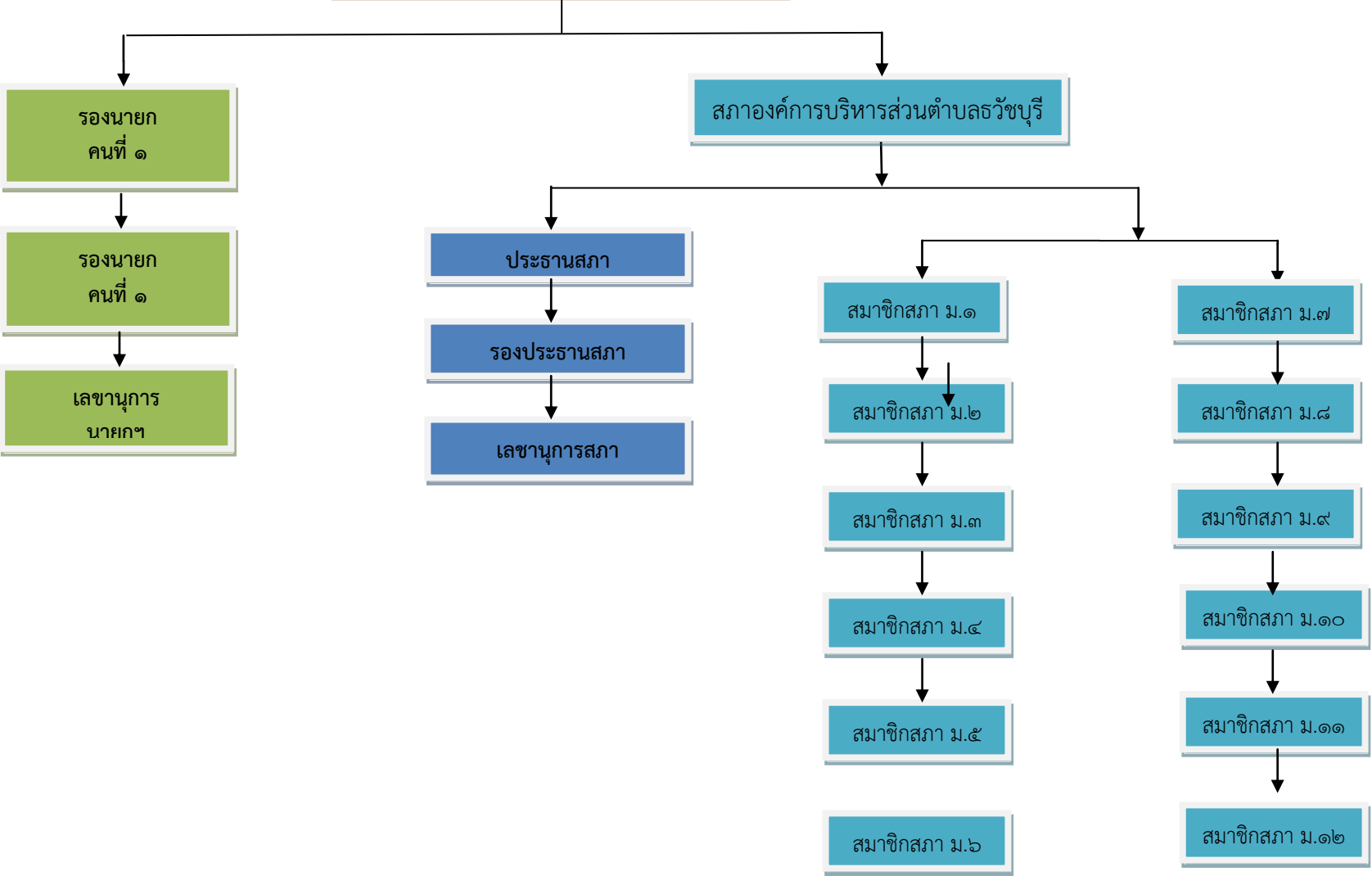
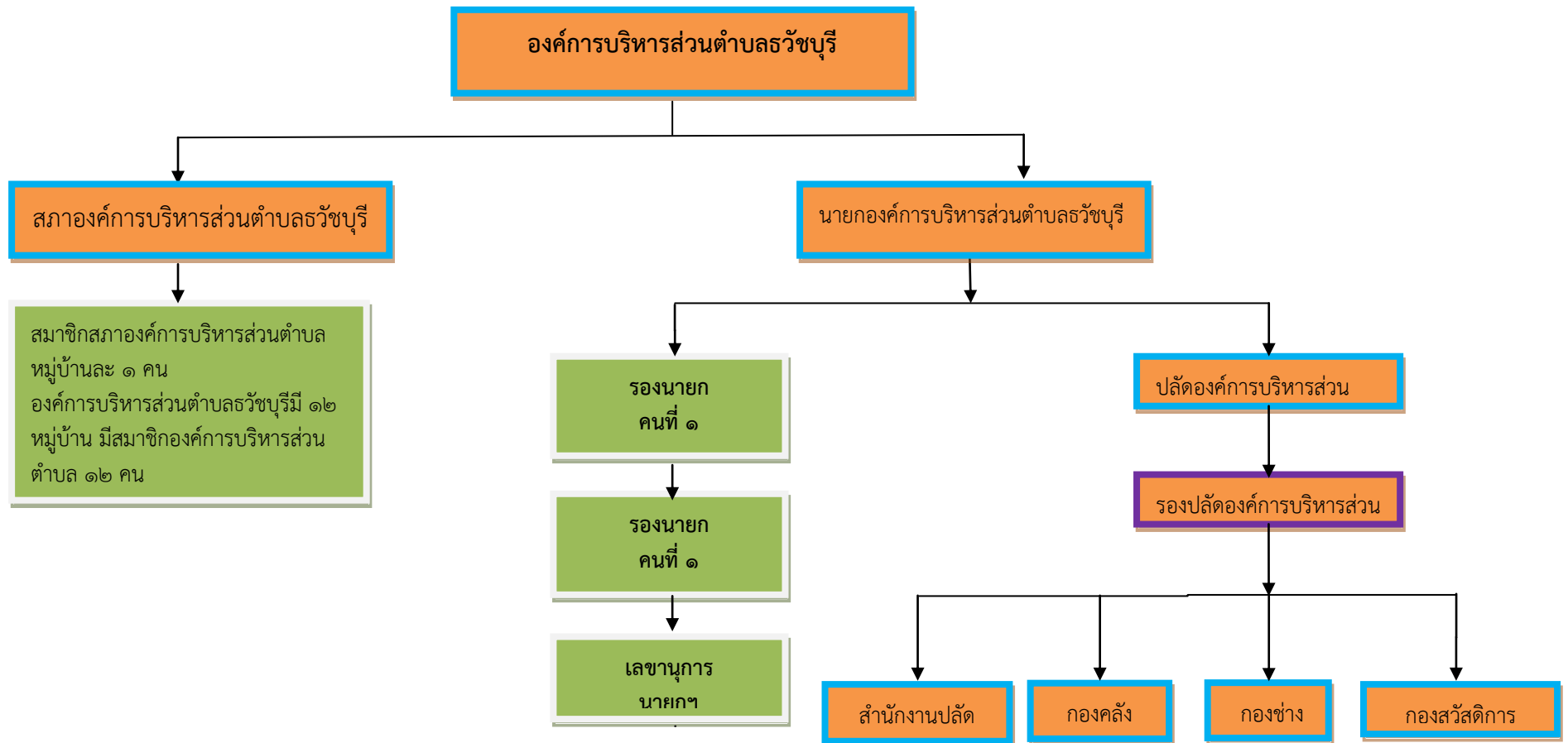


แผนภูมิโครงสร้างการแบ่งส่วนราชการ  
ขององค์การบริหารส่วนตำบลวัชบุรี ฝ่ายการเมือง

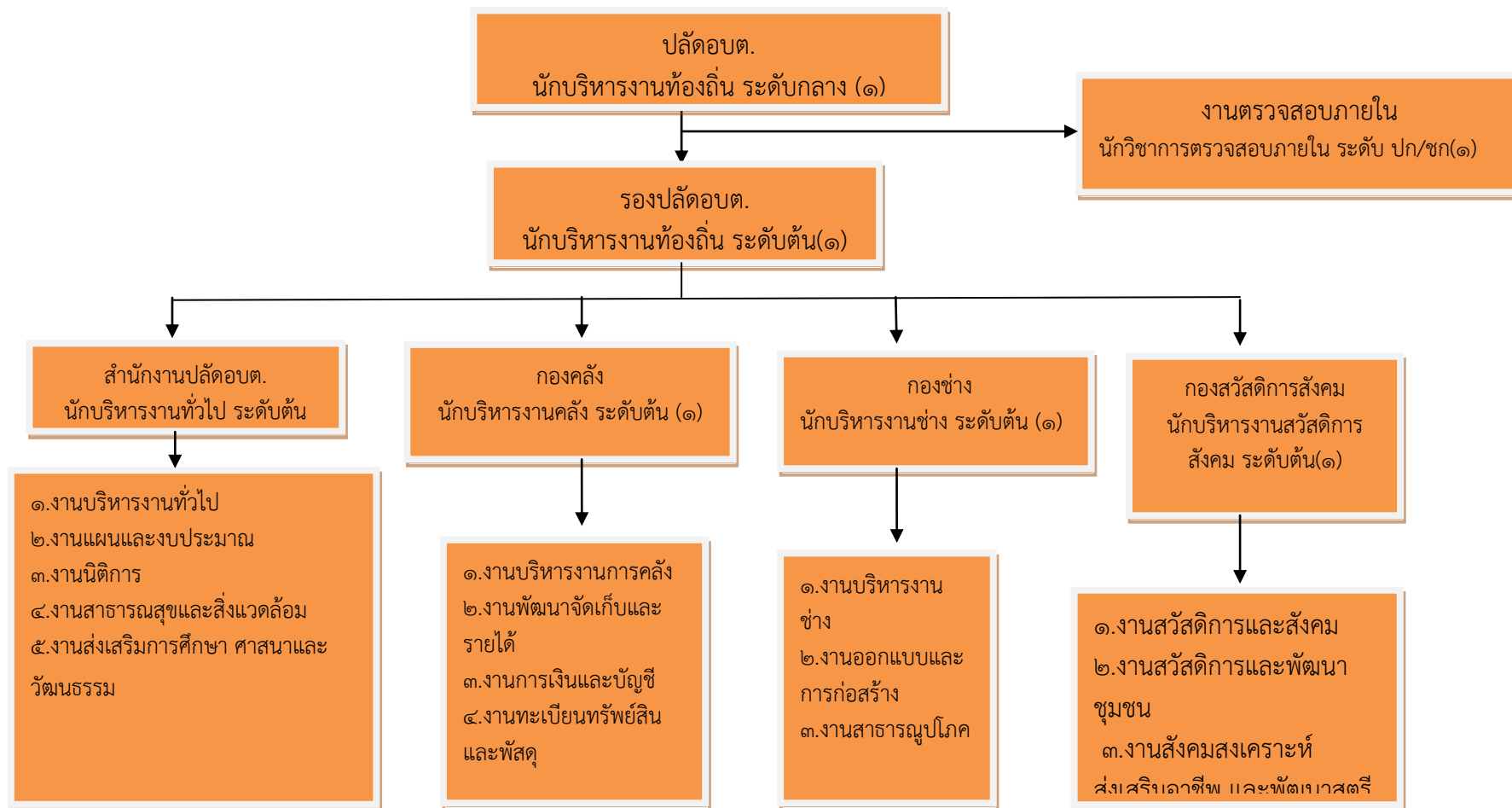
นายกองค์การบริหารส่วนตำบลวัชบุรี



แผนภูมิโครงสร้างการแบ่งส่วนราชการ  
ขององค์การบริหารส่วนตำบลธวัชบุรี



แผนภูมิโครงสร้างการแบ่งส่วนราชการตามแผนอัตรากำลัง ๓ ปีประจำปีงบประมาณ พ.ศ.๒๕๖๕ - ๒๕๖๖  
กรอบโครงสร้างส่วนราชการ ของ องค์การบริหารส่วนตำบลวรวัชรบุรี อำเภอวรวัชรบุรี จังหวัดร้อยเอ็ด





## โครงสร้างองค์กร

ผู้อำนวยการกองคลัง  
นักบริหารงานคลัง ระดับต้น (๑)

**งานบริหารงานการคลัง**

- จพง. การเงินและบัญชี ปฏิบัติงาน (๑)
- ผช.จพง.การเงินและบัญชี (ภารกิจ)(๑)
- ผช.จพง.การเงินและบัญชี

**ลูกจ้างประจำ (๑)**

**งานบริหารงานการคลัง**

- จพง. การเงินและบัญชี ปฏิบัติงาน (๑)
- ผช.จพง.การเงินและบัญชี (ภารกิจ)(๑)
- ผช.จพง.การเงินและบัญชี

**ลูกจ้างประจำ (๑)**

งานพัฒนาและจัดเก็บรายได้

- นักวิชาการจัดเก็บรายได้ ชำนาญการ (๑)
- ผช.จพง.จัดเก็บรายได้ (ภารกิจ)(๑)

งานพัฒนาและจัดเก็บรายได้

- นักวิชาการจัดเก็บรายได้ ชำนาญการ (๑)
- ผช.จพง.จัดเก็บรายได้ (ภารกิจ)(๑)

งานทะเบียนทรัพย์สินและพัสดุ

- จพง.พัสดุ ปฏิบัติงาน (๑)
- ผช.จพง.พัสดุ (ภารกิจ)(๑)

งานทะเบียนทรัพย์สินและพัสดุ

- จพง.พัสดุ ปฏิบัติงาน (๑)
- ผช.จพง.พัสดุ (ภารกิจ)(๑)

[illegible]

## โครงสร้างกองช่าง

กองช่าง  
นักบริหารงานช่าง ระดับต้น (๑)

งานบริหารงานช่าง  
-จพง.ธุรการ ลูกจ้างประจำ (๑)

งานสำรวจออกแบบและก่อสร้าง

- นายช่างโยธา อาวุโส (๑)
- ผช.นายช่างโยธา ภารกิจ (๒)

งานประสาน  
สาธารณสุขโรค  
-ผช.จพพ.ช่างไฟฟ้า(การกิจ)(๒)

[illegible]

## โครงสร้างกองสวัสดิการสังคม

ผู้อำนวยการกองสวัสดิการสังคม  
นักบริหารงานสวัสดิการสังคม ระดับต้น (๑)



งานสังคมสงเคราะห์ ส่งเสริมอาชีพ และพัฒนาสตรี

- นักพัฒนาชุมชน ชำนาญการ (๑)
- ผช.จพง.พัฒนาชุมชน (ภารกิจ) (๑)

- งานสังคมสงเคราะห์ ส่งเสริมอาชีพ และพัฒนาสตรี
- นักพัฒนาชุมชน ชำนาญการ (๑)
  - ผช.จพง.พัฒนาชุมชน (ภารกิจ) (๑)

[illegible]